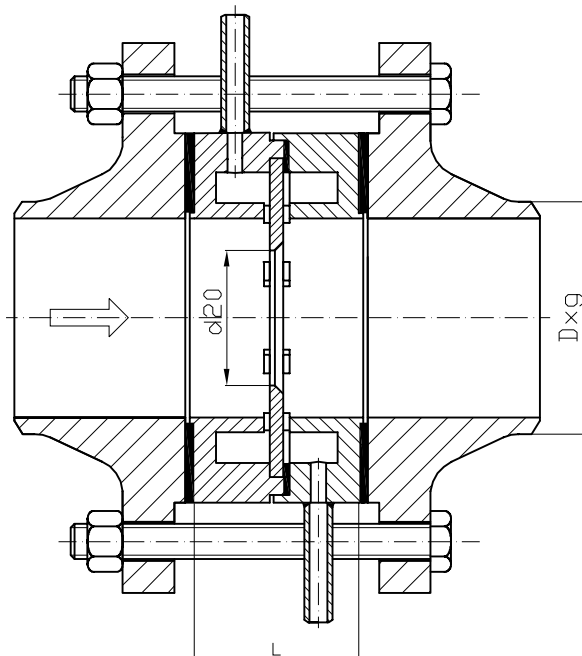
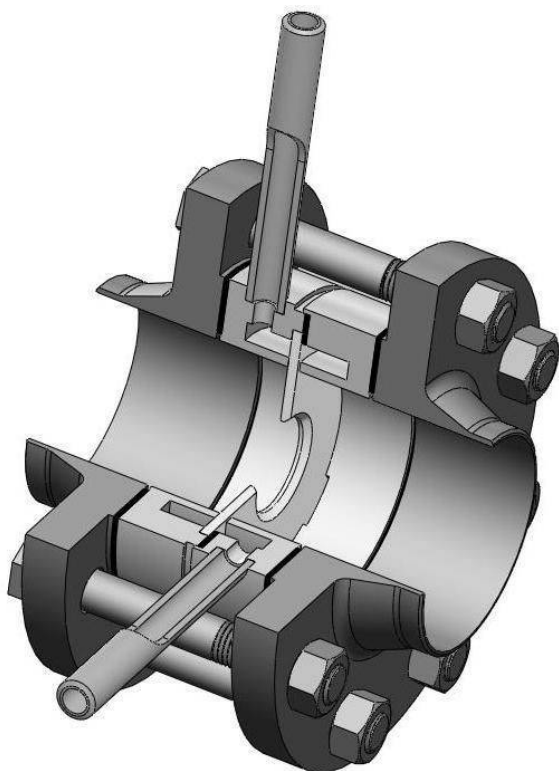


Kryzy w obudowie



CHARAKTERYSTYKA

Kryza w obudowie komorowej z szczelinowym odbiorem ciśnienia różnicowego.

Przeznaczona jest do wbudowania między kołnierzami.

Rodzaj materiału zwężki zależy od czynnika roboczego, ciśnienia i temperatury roboczej.

ZASTOSOWANIE

Zwężki typu KS-01 stosowane są do pomiaru przepływu cieczy, par i gazów.

DANE TECHNICZNE

- zakresy średnic:
 - KS - odbiór szczelinowy DN50 do DN200
 - KP - odbiór punktowy DN250 do DN500 *
 - zakresy ciśnień: do PN100 *
 - zakres temperatur: do 450°C *
 - gatunek materiału kryzy: X6CrNiTi18-10; inny wg potrzeb klienta
 - gatunek materiału kołnierzy i obudowy: P245GH; 16Mo3; 13CrMo4-5 lub inny wg potrzeb klienta
 - uszczelnienia: w zależności od parametrów i rodzaju medium
 - rodzaje kołnierzy szybkowych wg norm: PN-EN 1092-1 i ASME B16.5
 - obliczenia zgodne z normą: PN-EN ISO 5167-1/-2
- * - w przypadku przekroczenia zakresu prosimy o kontakt